

# K A U F M A N

PRODUCT  
INFORMATION

KAUFMAN  
PRODUCTS  
INC.

3811 CURTIS  
AVENUE

BALTIMORE,  
MARYLAND  
21226-1131

410-354-8600  
800-637-6372  
[www.kaufmanproducts.net](http://www.kaufmanproducts.net)

## SurePoxy LM

### Descripción

SurePoxy LM tiene 100 años% los sólidos, dos componente, humedad-insensible, el sistema de resina de epoxy. Es un módulos bajos, carpeta flexible que permite variaciones en temperatura y tensión. LIVI se diseña para la aplicación para humedecer o superficies secas, libre de agua en pie, a temperaturas tan bajo como 60°F, puede usarse aseado o con agregados para formular un mortero.

### Usos

LM es sobre todo. recomendado como una tensión la carpeta relevado en la abrasión y los morteros resistentes químicos, en hormigón o acero. También es útil como un sellador para el aparcamiento concreto engalana y carreteras, así como por unir rodillo los materiales resistentes a hormigón endurecido.

### Propiedades típicas - @ 75°F

Ración mezclando volumen	2:1 a través de volumen
Color	Un-lt. ámbar; B-dk. ámbar; Mixto-ámbar
Viscosidad	1200-2500 cps.
Vida del estante	1 mínimo del año
Vida de la olla, 1 lb aseado.	30-40 min.
Tachuela-libre (película delgada)	5 horas
Cura final	7 días

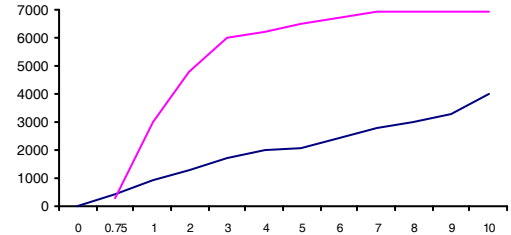
### Ultimas Características Físicas

después de la cura a 75°F y 50% la humedad relativa

HDT ASTM D-648	50°C
Una Fuerza ASTM C-882	2,000 psi. @ 7 días
Fuerza de Compressive 5:1 mortero ASTM D-695	400 psi. @ 12 horas 3,400 psi. @ 1 día 6,000 psi. @ 3 días 7,000 psi. @ 7 días
Comp. Rinda Fuerza @ 7 días	8,500 psi.
Comp. Módulo días	200,000 psi. @ 7 días
Fuerza tensor & el alargamiento días	5,400 psi. @ 7 días 5-15% el psi. @ 7 días
ASTM D-638	
Fuerza de Flexural	15,000 psi. @ 7 días
Módulo de Flexural	450 psi. @ 7 días
Encogimiento, ASTM C-883	.002 max.

### Fuerza de Compressive

### Mortero de Epoxy vs. el Cemento de Portland



### Especificaciones

ASTM C-881, Teclee 11, Gradúe 2, Clase, AASHTO M-235, Teclee me y 11, Gradúe 2, Clase C  
USDA Approved

### VOC

0 grams/Liter

### Proporción del fondos

80 sq. ft. /gal. aseado

### Empaquetando

1.90 litro (.5 gal. unidad)  
7.57 litro (2 gal. unidad)  
37.85 litro (10 gal. unidad)

### Condiciones del almacenamiento

Tienda seco a las 40-95°F. Material de la condición a 65-85°F antes de usar.

### Direcciones

Hormigón de Preparación de superficie - las Superficies deben estar limpias y sonido. Puede estar seco o puede humedecer pero libre de agua en pie. Quite aceite, encere, curando compuesto, laitance, y otra materia extranjera según ASTM D-4258 y D4259. Waterblasting seguido por shotblasting es el método preferido de preparación. También satisfactorio está lavando con arena a presión o shotblasting individualmente. La grabación ácida según ASTM D-4260 con Kaufman Productos Hormigón Suelo Graba o 15-20% muriatic que la solución ácida puede usarse como una alternativa. Esté seguro enjuagar completamente con claro riegue para quitar todo el residuo. La superficie se pondrá áspero uniformemente a un grado similar en apariencia al agregado de papel de arena tosco puede mostrar. Acero - Lave con arena a presión para destinar acabado.

For professional use only. Not for sale to or use by the general public.

LIMITED WARRANTY We warrant our products to be of good quality and will replace material proved defective. Satisfactory results depend not only upon quality products, but also upon many factors beyond our control. Therefore, except for such replacement, Kaufman Products, Inc makes no warranty or guarantee, expressed or implied, including warranties of fitness or merchantability, respecting its products, and Kaufman Products, Inc shall have no other liability with respect hereto. User shall determine the suitability of the product or the intended use and assume all risks and liability in connection thereto. Our salesmen, distributors and their salesmen have no authority to change the printed recommendations concerning the use of our products.

Las juntas de Expansion/control, sealants de la junta, desagües del suelo y juntas de terminación de suelo requieren atención especial. LM normalmente no adherirá a las juntas del sealant. Pruebe primero.

#### **Proportioning/Mixing**

La proporción del volumetric de LM es 1:1 (UN: B). Para mezclar, proporcione 1 parte UN y 1 parte B en un cubo limpio. Mezcle completamente durante 3 minutos, con remo en velocidad baja (400 a 600 rpm), taladre hasta la mezcla es un color uniforme. A a 3 1/2 partes el volumen suelto, el Agregado de SurePoxy puede agregarse para producir un mortero. Mezcle hasta el uniforme en consistencia.

#### **Aplicación**

Remendando: Aplique LM aseado a la superficie propiamente preparada como un cebador. Agregue aproximadamente 3-4 partes a través de volumen SurePoxy Aggregate a 1 parte LIM aseado para producir un mortero. Aplique este mortero mientras el cebador todavía es vulgar.

Rodillo - el Sistema de la Cubierta Resistente: Aplique primera chaqueta aseada de LMLV con cepillo, rodillo, o squeegee a aproximadamente 80 pies del cuadrado por el galón. Siga con aplicación de LIM que usa un 3/16 en. squeegee de caucho de notched. Transmisión SurePoxy Aggregate en todavía ILM húmedo para el resbalón y resistencia del rodillo

#### **Precauciones**

No adelgace SurePoxy LM. Los solventes prevendrán cura apropiada. No diseñado para el uso como un adhesivo para el plástico fresco Portland consolidan mortero o solidifican, use SurePoxy HM. No use debajo de 60°F. Las vidas de la olla varían debido a temperaturas diferentes. El contratista usará el método de la prueba prescrito en ACI 503R para determinar que la preparación produjo una superficie capaz de proporcionar una fuerza de la atadura tensor mayor que 250 psi.. Si guardó debajo de 45°F algunos trozos aparecen en el componente de B, pero desaparece después de combinar con componente UN y no daña el producto. LM forma una barrera de vapor después de la cura. Lea Datos de Seguridad Materiales antes de usar.