

K A U F M A N

PRODUCT
INFORMATION

KAUFMAN
PRODUCTS
INC.

3811 CURTIS
AVENUE

BALTIMORE,
MARYLAND
21226-1131

410-354-8600
800-637-6372
www.kaufmanproducts.net

K CRETE

Descripción

K Creta es una escena rápida, no encogiéndose, los cementitious componen, científicamente compuso por remendar, lechada, fijando, tapando, y reparando hormigón y albañilería. Desarrolla fuerza excepcional y tiene una dureza de la superficie de más de A-90 en un durometer de Shure. Este mortero del listo-para-uso está compuesto de cementos de yeso, especialmente graduó, lavó y secó el quartzite duro agrega, y acelerando adicionales y ingredientes de laborabilidad. K Creta no se encoge, y la expansión se controla a un máximo 0.25 por ciento.

Usos

K Creta se usa siempre que una escena rápida, duro, durable, agua que el mortero resistente se requiere. Algunos ejemplos incluyen:

Saetas del ancla poniendo

Donde se requieren fuerza alta y velocidad por el fijar permanente.

Lechada para la maquinaria niveladora

Las harturas espacian completamente debido a su calidad no-encogiéndose. Juegos a ayuno y permite volver a poner la maquinaria rápidamente en uso. Empresa de los sostenimientos contra la tensión y vibración.

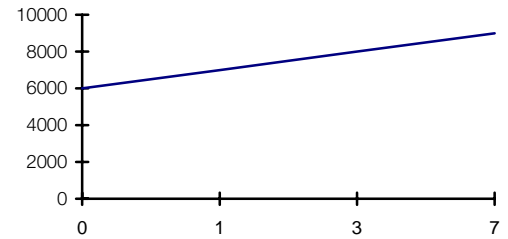
Platos del lechada-base

Para el precast de acero y prestressed las columnas concretas y vigas. Medios no-encogiéndose ningún voids, fuerza alta y durabilidad de las promesas.

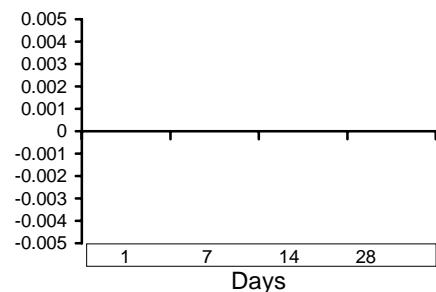
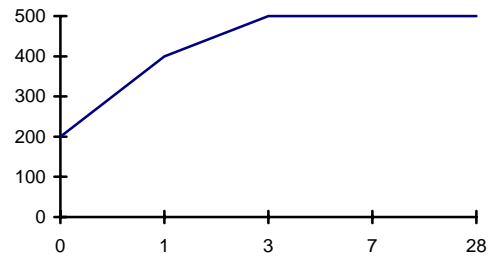
Postes fijando

Escena segura para las barandas, postes, polos, las particiones, postes, las Ataduras etc. sólidamente y sostenimientos con un tornillo de banco-como el asimiento.

Prueba Características Fuerza de Compressive



Encogimiento / Expansión



For professional use only. Not for sale to or use by the general public.

LIMITED WARRANTY We warrant our products to be of good quality and will replace material proved defective. Satisfactory results depend not only upon quality products, but also upon many factors beyond our control. Therefore, except for such replacement, Kaufman Products, Inc makes no warranty or guarantee, expressed or implied, including warranties of fitness or merchantability, respecting its products, and Kaufman Products, Inc shall have no other liability with respect hereto. User shall determine the suitability of the product or the intended use and assume all risks and liability in connection thereto. Our salesmen, distributors and their salesmen have no authority to change the printed recommendations concerning the use of our products.

Packaging/Yield

.35 cu. ft. /pail

Direcciones**Preparación de la superficie**

Quite todos sueltan, las superficies desmenuzables, débiles. Humedezca área circundante. No aplique cuando los charcos están presentes. No mezcle cemento que usted puede usar en 7 minutos.

Mezclando

Mezcle con agua a un pesado batido-como consistencia, fluido bastante para verter pero no acuoso. Aplique a mano o paleta. El cemento está mismo-nivelando, así que no haga paleta excesivamente. Para sobre la cabeza y el trabajo vertical omite tanta agua como posible y fuerza en agujeros ser llenado. Alcances de cemento normales el juego inicial en 12 minutos y juego del examen final en 18 minutos a las 70°F. Después de mezclar uso en seguida y el equipo limpio antes de que endurezca.

Aplicación

Para poner Saetas del Ancla: Agujero del taladro en hormigón grande bastante para acomodar cabeza de saeta y lavandera con por lo menos 1/2" en los lados de saeta. El agujero debe ser por lo menos 2" profundamente. Humedezca agujero con agua, ponga de repente en y cavidad de hartura con cemento.

Maquinaria niveladora, Platos**Productivos, y Columnas:**

Después de poner en posición apropiada y aplomar, las saetas del ancla se aprietan. Se condensa entonces sólidamente cemento entre la superficie productiva y formone del plato sólo esté al lado de para no asegurar ningún voids. Haga cierto espacio está completamente lleno y libre de los bolsillos de aire.

Poste fijando, polacos, Hierro Ornamental, Etc.:

Agujero del taladro por lo menos 2" profundo y grande bastante para acomodar polo con por lo menos 1/2 ' rodeándolo. Humedezca y ponga poste en agujero y hartura nulo con K-creta. Hartura alto bastante para que el agua se escapara y no coleccionará en ancla. El poste debe sostenerse durante unos minutos hasta cemento se vuelve empresa bastante para tomar sostenimiento.

Hormigón remendando, Asfalto y Albañilería:

Agujeros de hartura con cemento y espera 30 minutos antes de caminar en él. Para el suelo y camino que aparecen una chaqueta del slurry delgada cepillados en la superficie se recomienda, prior al espesor remendando más pesado. No se recomiendan parches delgados. Los resultados más buenos un 2 constituyen" el corte vertical con albañilería vio alrededor del perímetro de áreas dañadas.

Precauciones

No haga una vez que retemper que ha puesto como esto destruirán la fuerza. El juego más rápido puede ser obtenido calentando el agua calibrando y los juegos más lentos pueden ser comprendidos usando agua fría. Para los parches delgados, reemplace 1/2 galón de agua con compuesto uniendo acrílico para la adherencia mejor y la vida más larga. No aplique a la albañilería helada o escarchada sin deshelar primero fuera. Proteja de agua por uso de capa de epoxy de calidad alta. Lea Datos de Seguridad Materiales antes de usar.